

トラッキング現象

みなさん**トラッキング火災**ってご存知ですか？

ご家庭で起こる**電気火災**の原因のひとつに**トラッキング現象**というものがあり、**年間、平均67件**発生しています。

(発煙・発火等は2万件と推定される)

コンセントにプラグを長時間差し込んだままにしておくと、コンセントとプラグの間にチリやホコリがたまってしまい・・・

そこに湿気が加わると**火災の原因**となることがあります。

これを**トラッキング現象**と言います。

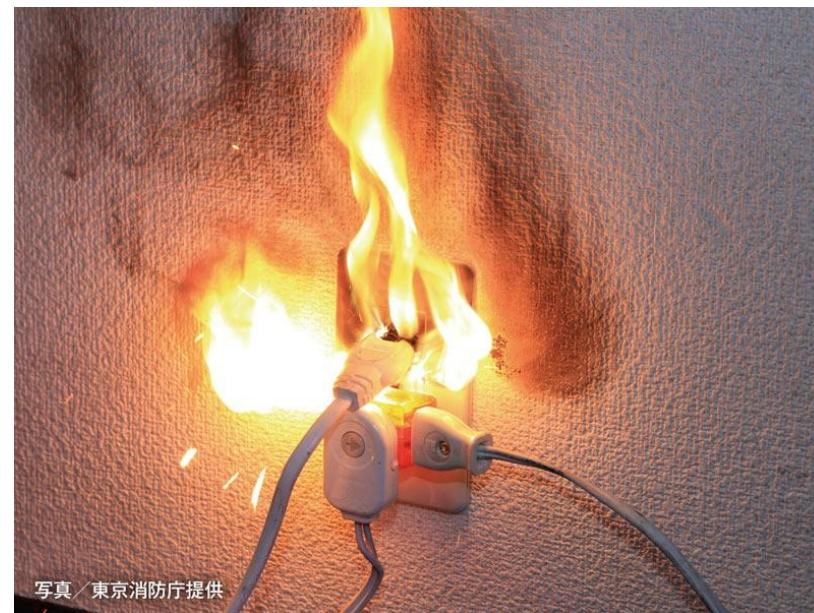


写真 / 東京消防庁提供

なぜ起こる！！ 何処で、いつ起こる

本当に
おきますよ
知人2人が
発煙経験



**頻繁に電源プラグの抜き差ししないで
かつ、チリやホコリが溜まりやすい場所にあるコンセント**

- ☆冷蔵庫・テレビ・電子レンジなどの家電製品・筆筒の裏側にあるコンセント
- ☆台所、洗面所、加湿器の近く、水槽の付近など水気の多い場所にあるコンセント
- ☆窓まわり、北側外壁に接する部分などにあるコンセント
エアコンなどの使用によって、結露しやすい場所

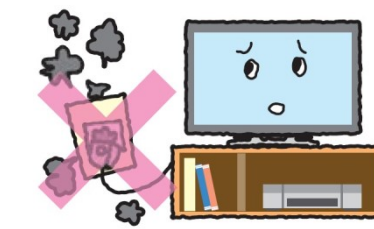
トラッキング現象が発生しやすい時季

- ☆**梅雨時期**はホコリが湿気を含みます。
- ☆**寒い季節**には結露によりホコリが湿気を含みます。
- ☆季節に関係なく、**チリやホコリ、湿気があれば、いつでも**起こりうる現象。

どうすれば、防げる

家庭でもできるトラッキング現象の対策の一例紹介

- プラグに**ホコリ**をためない
- 使わない電化製品は**コンセントから外す**
- 「**トラッキング防止カバー**」や「**耐トラッキング性電源プラグ**」使用



- 未使用コンセントには**カバー**を付ける
- **タコ足配線はしない**



文責：第一種防火管理者 丸岡浩一